

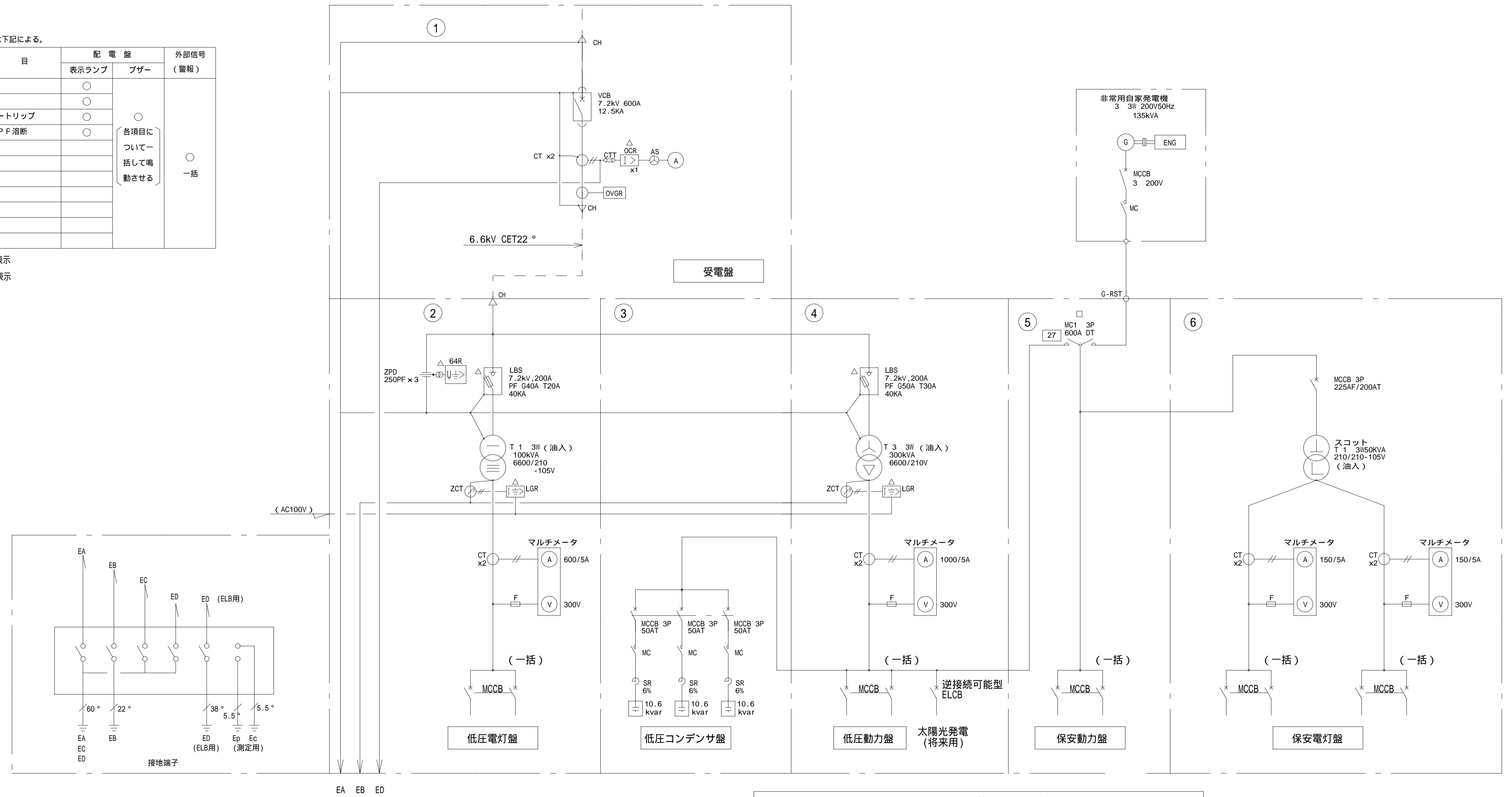
凡例

記号	名称	備考	記号	名称	備考
PAS	負荷開閉器		DG	地絡方向継電器	
CH	ケーブルヘッド		OC	過電流継電器	
VCT	計器用変圧器		V	電圧計	
DS	断路器		A	電流計	
LA	避雷器		MA	マルチメータ	
VCB	真空断路器	浮動(2式)	W	電力計	
VT	計器用変圧器		COS	力率計	
CT	計器用変圧器		V/S	電圧計切替スイッチ	
T	油入り変圧器	JEM 1500	AS	電流計切替スイッチ	
VMC	高圧電磁接触器		S/S	自動力率調整装置	
C	コンデンサ		MCDT	双投用電磁接触器	
SR	リアクトル		MCCB	配線用遮断器	
DCC	放電コイル		LGR	低圧地絡電圧器	
LBS	高圧負荷開閉器		ZPD	零相電圧検出装置	
OVGR	地絡過電圧継電器		ZCT	零相変流器	
OCGR	地絡過電流継電器		OCR	過電流継電器	
PF	電力ヒューズ		TH	サーマルリレー	

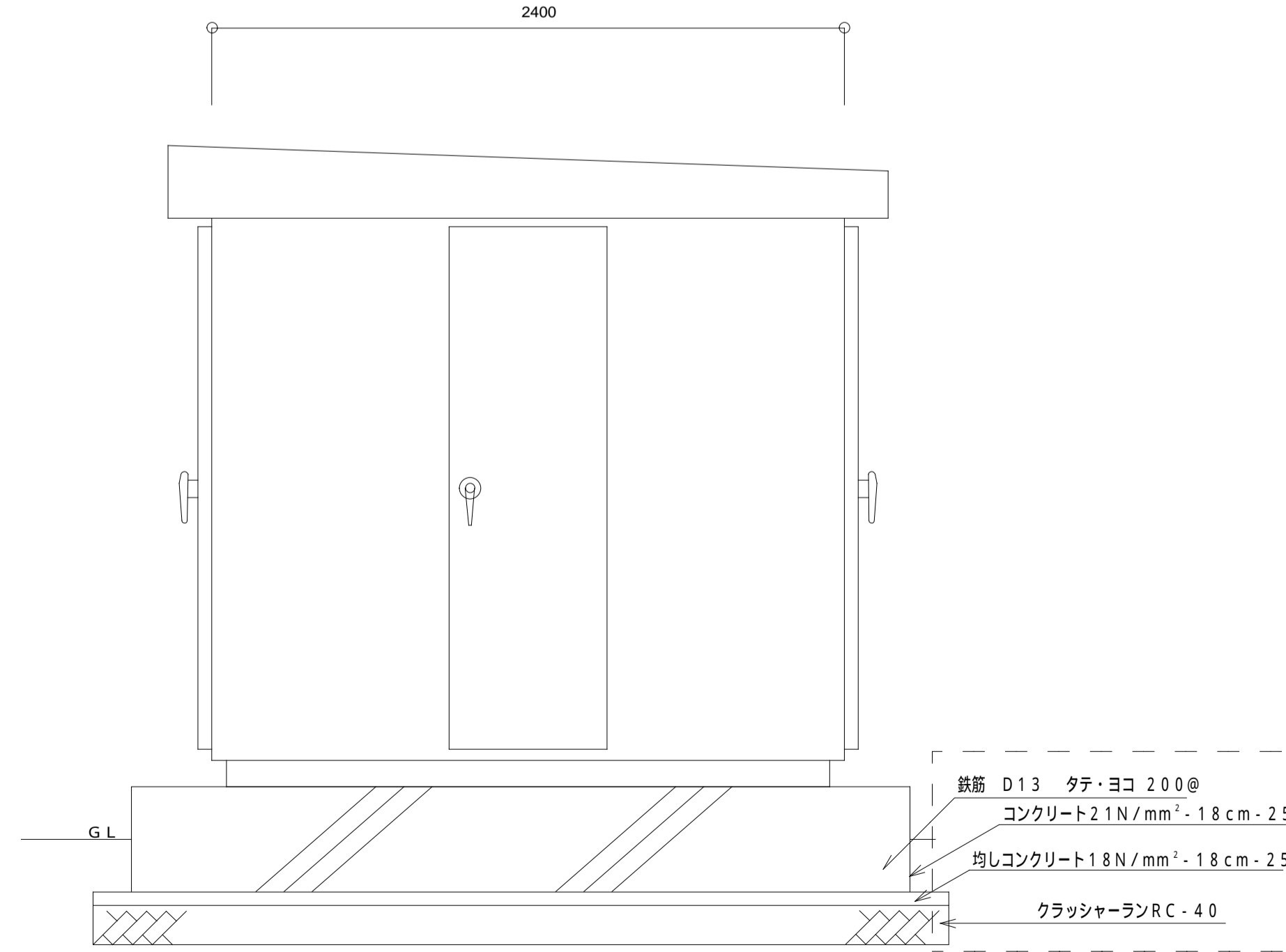
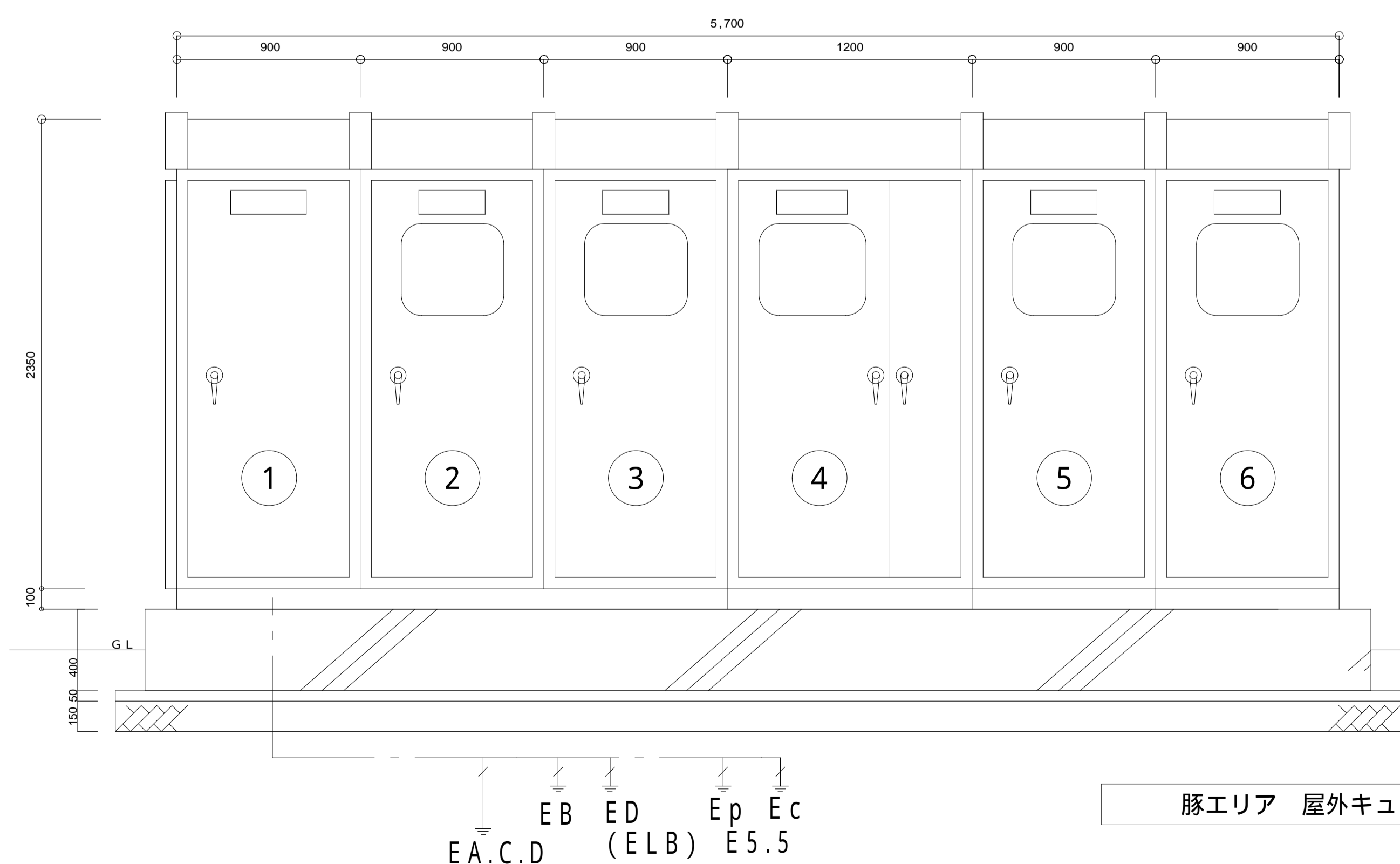
警報表示は下記による。

項目	配電盤		外部信号 (警報)
	表示ランプ	ブザー	
低圧漏電	○		○ 一括 ○ 一括して鳴動させる
過負荷	○		
ブレーカトリップ	○		
LBS P/F溶断	○		

- 警報表示
- 動作表示
- △ 状態



豚エリア 変電設備 単線結線図



豚エリア 屋外キュービクル 受電設備姿図 1:20

記号	名称	重量(kg)
①	受電盤	700
②	低圧電灯盤	1000
③	低圧コンデンサ盤	700
④	低圧動力盤	1850
⑤	保安動力盤	650
⑥	保安電灯盤	1000

しゅん功図			
件名	青梅畜産センター(31)改築電気設備工事		
図名	[豚]受変電設備 単線結線図・姿図		
しゅん功	令和2年11月30日	図番 E-102	縮尺 A1:N.S A3:N.S
受注者		代理人	
工事監理		担当者	
工事主管課	東京都財務局 建築保全部 施設整備第一課		