

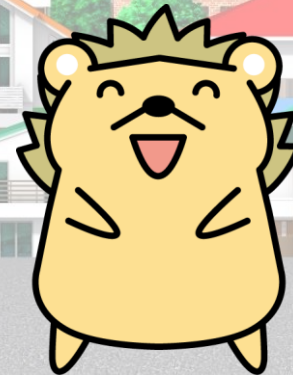
メリーとハリーの



し
知っているかな？

とうきょうと しごと かね つか みち
東京都の仕事とお金の使い道

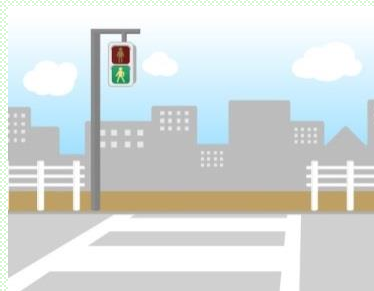
とうきょうと
～みんなのくらしと東京都～



東京都

みんなのくらしを支える東京都の仕事

みんなの「まち」を支えているのは、誰なのかな？



ハリーくん、毎日くらししている
「まち」は誰が支えていると思う？

うーん、そういうことは
考えたことがなかったよ。

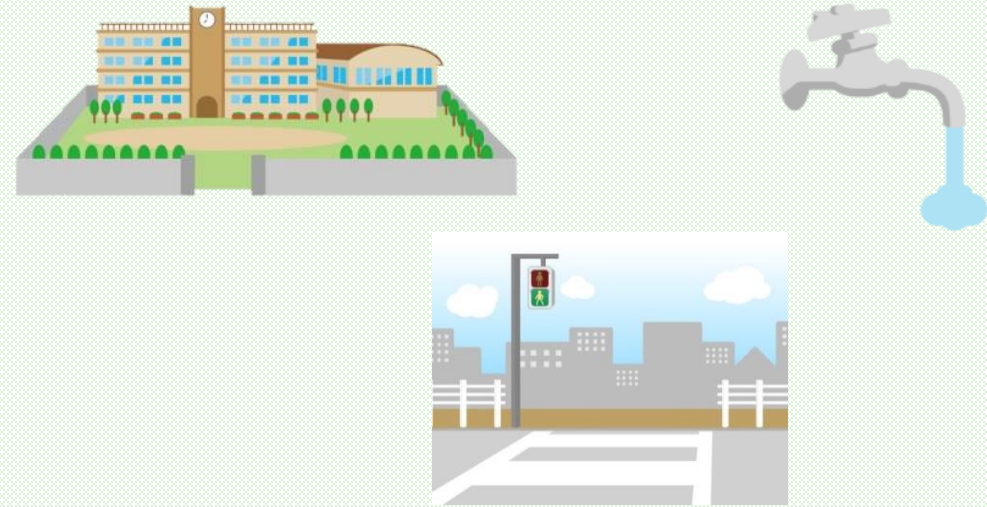


みんなのくらしを支える東京都の仕事

とうきょうと く しちょうそん
東京都や区市町村



がっこう どうろ すいどう
学校や道路、水道など



みんなのまちは、いろいろな人の力でなり
たっているのよ。その中でも、東京都や
区市町村は、学校や道路、水道などにより
安全・安心なくらしを支えているのよ。

そうなんだ！僕の毎日のくらし
の中で、どういうものが関係してい
るのか、くわしく知りたいな。



みんなのくらしを支える東京都の仕事



たとえば、^{たと}登下校のときには^{とうげこう}道路を使うと^{どうろ}思うけど、^{つか}電柱をなくして^{でんちゅう}歩きやすくし^{ある}たり、^{あんぜん}安全のために^{しんごう}信号や^{じてんしゃせんよう}自転車専用^{つく}レーンを作ったりしているのよ。

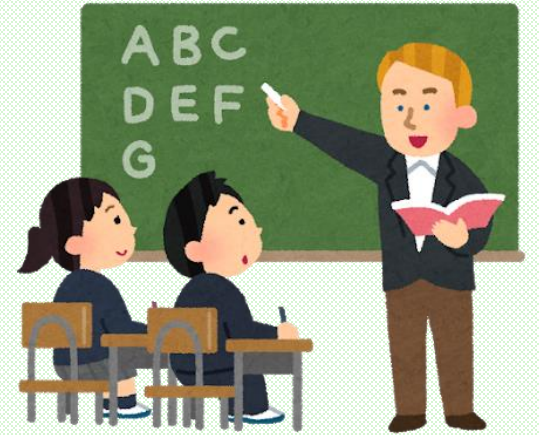
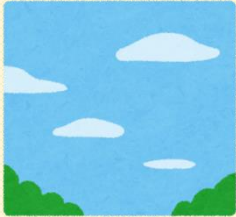
こうした^{とりくみ}取組のおかげで
毎日^{まいにち}安全に^{あんぜん}学校に行くことが
^{がっこう}できているんだね。



みんなのくらしを支える東京都の仕事

ひる
昼

がっこう じゅぎょう う
学校で授業を受けるとき



がっこう つか じゅぎょう
学校でも、タブレットなどを使って授業
う
を受けられるようにしたり、英語を
たの べんきょう あた きょうざい
楽しく勉強できるように、新しい教材を
つく
作ったりもしているのよ。

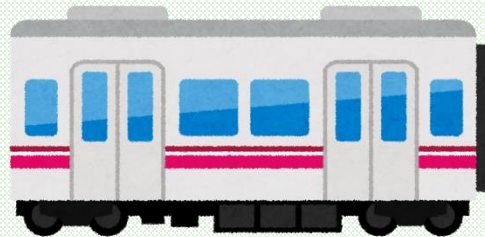
がっこう まな
学校でたくさんのことを学べるよう
とりくみ
にいろいろな取組をしているんだね。



みんなのくらしを支える東京都の仕事

きゅうじつ
休日

がっこう やす
学校がお休みのとき



の でんしゃ
おでかけのときに乗る、バスや電車
をうごかしたり、どうぶつえん すいぞくかん
動物園や水族館、
はくぶつかん びじゅつかん
博物館や美術館もつくっているのよ。

やす ひ
お休みの日のおでかけにも
とうきょうと かか
東京都が関わっているんだね。

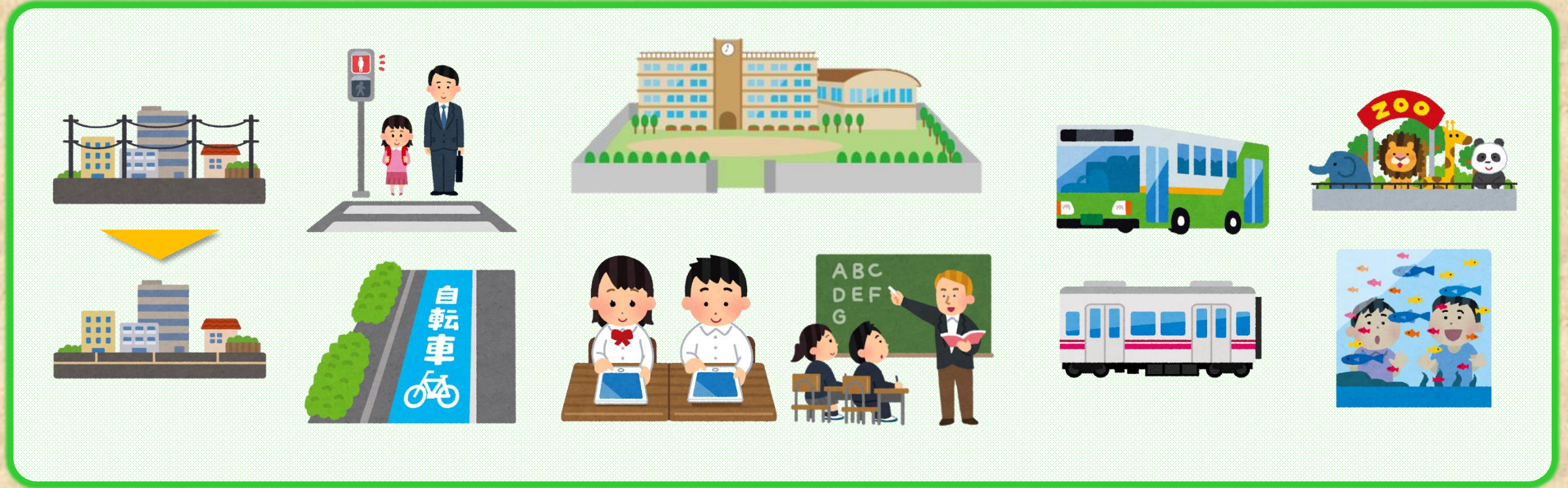


みんなのくらしを支える東京都の仕事

ささ

とうきょうと

しごと



ささ
こうしたみんなのくらしを支える
いろいろな仕事を行政サービスって
いうのよ。

ほんとう まいにち
本当に毎日のいろんなところで
とうきょうと しごと かんけい
東京都の仕事が関係していること
がわかったよ。



みんなのくらしを支える東京都の仕事

ささ

とうきょうと

しごと



ところで、この行政サービスを行うには、もちろんお金が必要になるんだけど、どれくらいかかるとおもう？

え？どのくらいだろう？
い、いちおくえんとか？



とうきょうと しごと ひつよう かね 東京都の仕事に必要なお金はどのくらい？

れいわ ねんど
令和3年度

ぜんたい ちょうえん
全体で 15.2兆円

< たとえば、ほか くに 他の国は？ >



ノルウェー 18.5兆円
ちょうえん



スウェーデン 14.6兆円
ちょうえん

なんと、15.2兆円もあるのよ！
ちょうえん
これは、47の都道府県の中でも一番
とどうふけん なか いちばん
大きくて、ノルウェーやスウェーデ
おお
ンといった国と同じぐらいなの。
くに おな

じ、じゅうごちょう…
いったいぼく なんねんぶん
一体僕のおこづかいの何年分
なんだろう？



とうきょうと しごと ひつよう かね 東京都の仕事に必要なお金はどのくらい？

れいわ ねんど
令和3年度

ぜんたい ちょうえん
全体で 15.2兆円

< たとえば、ほか くに 別の国は？ >



ノルウェー 18.5兆円
ちょうえん



スウェーデン 14.6兆円
ちょうえん

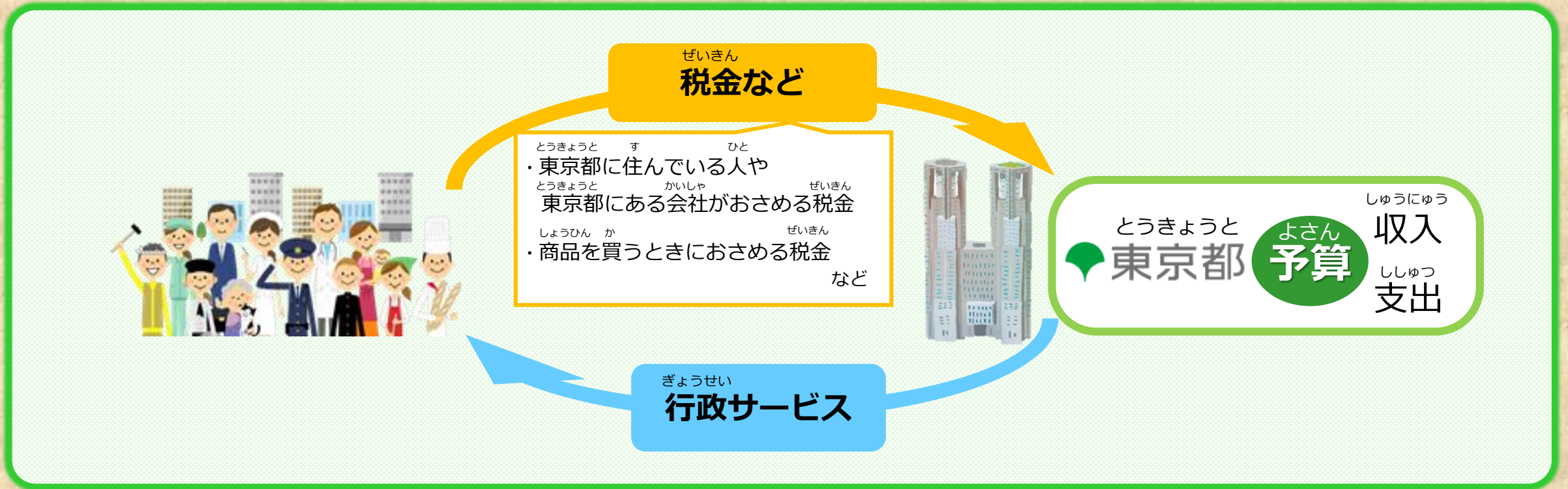


ハリーくんのおこづかいがひとつき えん一月1,000円
だとしたら、おくねんぶんだいたい13億年分ぐらい
かしら。

メリーちゃん、ぼく僕のおこづかいま
で知ってるんだね…。でも、そん
なかねお金どうやってようい用意しているん
だろう。



とうきょうと しごと ひつよう かね 東京都の仕事に必要なお金はどのくらい？

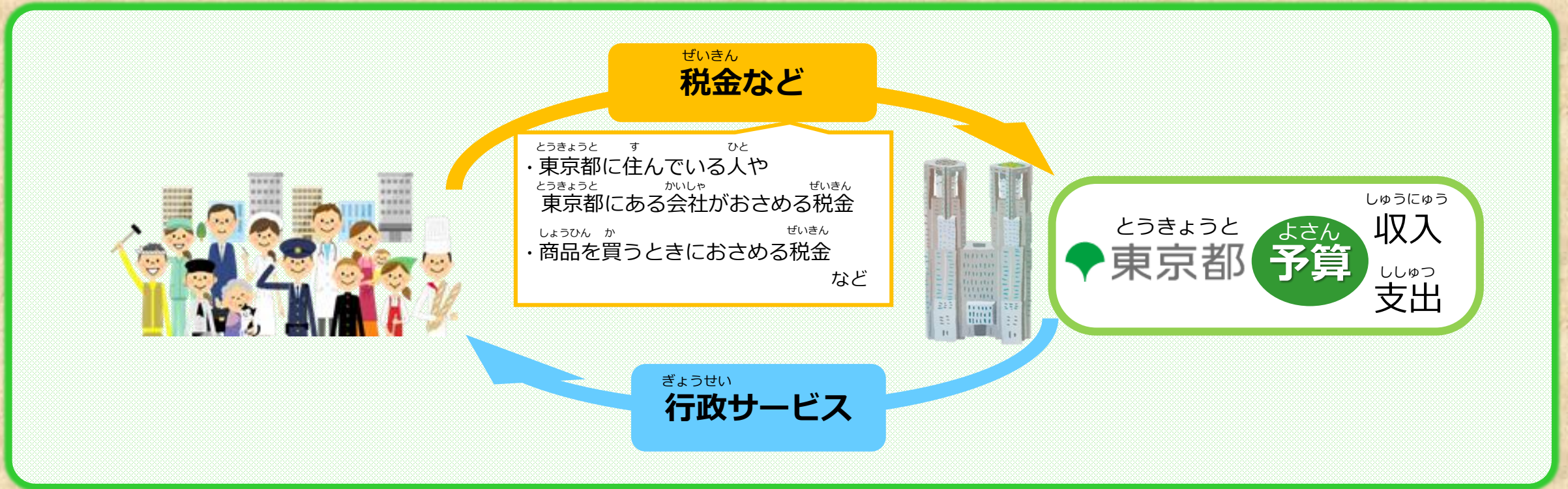


とうきょうと けいえい すいどう こうつう
東京都が経営している水道や交通サービ
りょうきん おお
スの料金もあるんだけど、大きいのは
とみん ぜいきん
都民のみなさんがおさめる税金よ。

ぜいきん ぼく か もの
税金かあ、僕が買い物をしたとき
はら しょうひぜい ぎょうせい
に払った消費税も行政サービスに
つか
使われているってことなんだね。



とうきょうと しごと ひつよう かね 東京都の仕事に必要なお金はどのくらい？



このように、行政サービスに必要なお金が
1年間でどれだけ入ってくるか（収入）
どんなことにいくら使うか（支出）
をまとめたものを予算というのよ。

なるほどー！
僕たちの税金がどんな予算になっ
ているか気になってきたよ。



東京都の予算を1万円におきかえてみると

※ 主に税金をもとにして、東京都が行政サービスをおこなうための予算を1万円におきかえています。

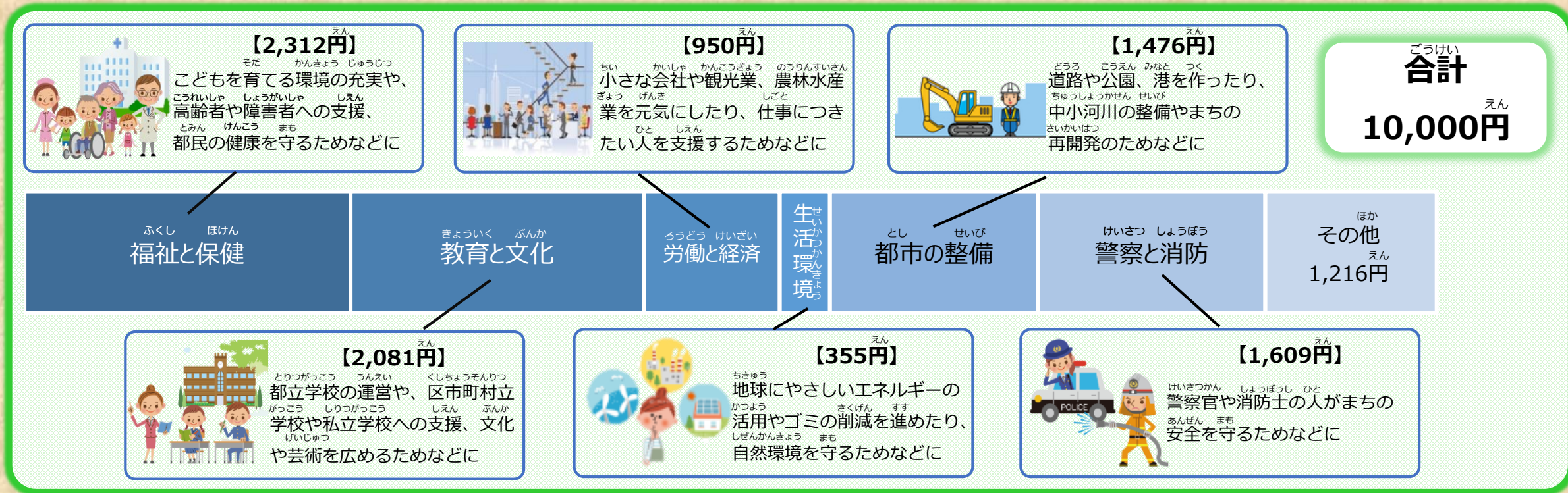


それじゃ、わかりやすくするために東京都の予算を、1万円におきかえてみましょう。

もし、僕が1万円の税金を払ったらこんな感じに使われるってことなんだね。



東京都の予算を1万円におきかえてみると




そのとおり。
ハリーくんの生活にも
関係している取組が多いでしょ？

本当だ。とても大事な取組が
たくさんあるんだね。
これって毎年同じ内容なのかな？




東京都の予算を1万円におきかえてみると

【2,312円】




子どもを育てる環境の充実や、高齢者や障害者への支援、都民の健康を守るためなどに

【950円】



小さな会社や観光業、農林水産業を元気にしたり、仕事につきたい人を支援するためなどに

【1,476円】



道路や公園、港を作ったり、中小河川の整備やまちの再開発のためなどに

ごうけい
合計
10,000円

ふくし ほけん
福祉と保健

きょういく ぶんか
教育と文化

ろうどう けいざい
労働と経済


せいけつかんきょう
生活環境

とし せいび
都市の整備

けいさつ しょうぼう
警察と消防


ほか
その他
1,216円

【2,081円】




都立学校の運営や、区市町村立学校や私立学校への支援、文化や芸術を広めるためなどに

【355円】



地球にやさしいエネルギーの活用やゴミの削減を進めたり、自然環境を守るためなどに

【1,609円】



警察官や消防士の人がまちの安全を守るためなどに



よくぞ聞いてくれました！
社会の変化に合わせて、
毎年力を入れる取組は変わっているのよ。
最後にそれらの取組を紹介していくわね。

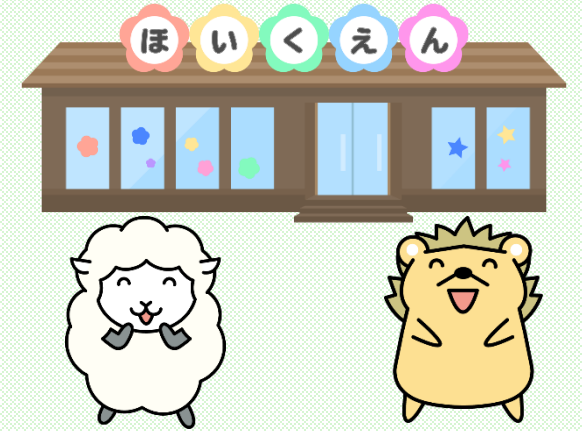
どんな取組があるんだろう。
楽しみだなあ。



令和3年度の取組紹介（福祉と保健・教育と文化）

● 誰もが安心して子育てができるように

保育園に子どもを預けたくても預けられない人をなくすために、
保育園を増やしていきます。



● 生徒の力をもっと引き出せる授業ができるように

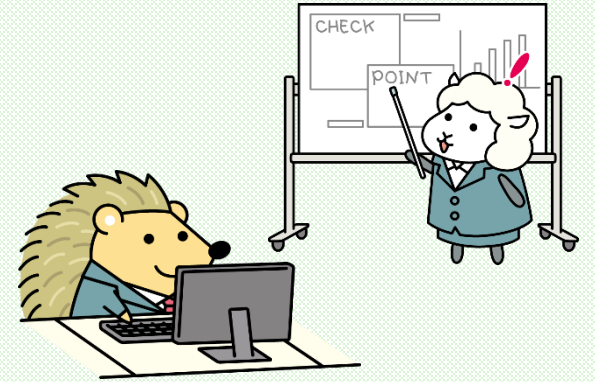
一人1台のタブレットやパソコンなどを使って、一人ひとりに
合わせた授業ができるように、学校内の通信環境などを整えていきま
す。



令和3年度の取組紹介（労働と経済・生活環境）

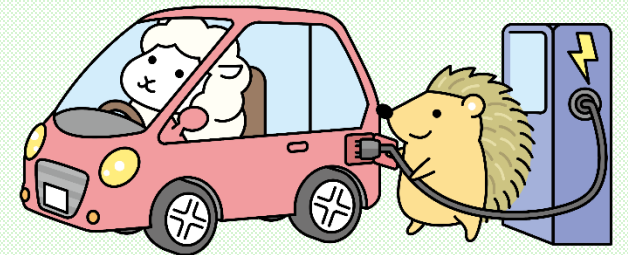
● みんなが活躍できる社会にするために

誰もが育児のために安心して会社を休めるように、職場のルール作りなど、休みやすい環境作りに取り組む会社を支援していきます。



● 環境にやさしい車をもっと増やしていくために

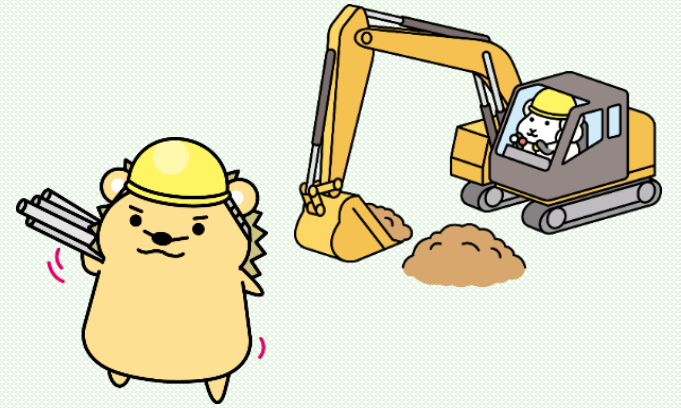
走っている時にCO₂（二酸化炭素）を出さない電気自動車や充電に必要な設備が増えるように支援していきます。



令和3年度の取組紹介（都市の整備・警察と消防）

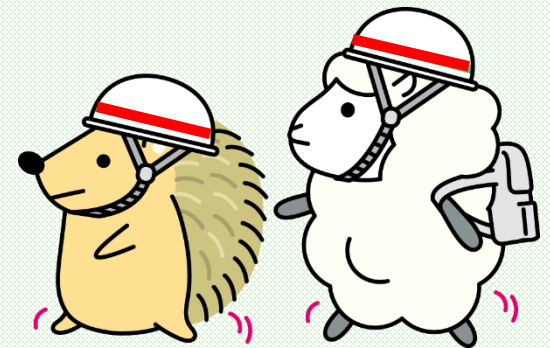
● 豪雨災害からまちを守るために

台風などで強い雨が降り、河川から水があふれそうな時に
河川の水を貯めて水害を防ぐ、調節池（ため池）を新たに整備
していきます。



● 救急隊がもっと早く現場に到着できるように

救急車を必要とする人がすぐに利用できるように、
救急隊員の数を増やしていきます。



おわりに



しょうかい とりくみ よさん なか いちぶ
紹介できた取組は予算の中のほんの一部
だけど、どうだったかしら？



ひと はた
そうね。おうちの人^{ひと}が働いておさめた
かね しょうひぜい
お金や、消費税^{しょうひぜい}などみんながおさめた
かね とうきょうと よさん
お金が東京都^{とうきょうと}の予算^{よさん}になって、わたしたち
のくらしを支^{ささ}えているとも言^いえるわね。

いま し ぼく
今まで知らなかったけど、僕の
み まわ いろいろ
身の回りでも色々なところに、
とうきょうと よさん つか
東京都^{とうきょうと}の予算^{よさん}は使^{つか}われていたんだね。



ちゅうもく
これからも注目^{ちゅうもく}しなくっちゃ！
おし
みんなにも教^{おし}えてあげよっと！



おしまい

(お問い合わせ先)

東京都財務局主計部財政課 (とうきょうとざいむきよくしゅけいぶざいせいか)

電話 03-5388-2669

E-mail S0000064@section.metro.tokyo.jp

ホームページ

<https://www.zaimu.metro.tokyo.lg.jp/zaisei/yosan/r3.html>



※ 本著作物（文章、写真、イラスト等）は、著作権の対象であり、著作権法で保護されています。
著作権法上で著作権者の許諾が不要とされている場合を除き、著作物を無断複製・転用することはできません。

〔編集・発行〕東京都財務局主計部財政課

とうきょうとざいむきよく

東京都財務局のHPにも
よさん かん いろいろ じょうほう
予算に関する色々な情報が
のっているからチェック
してみてくださいね！

