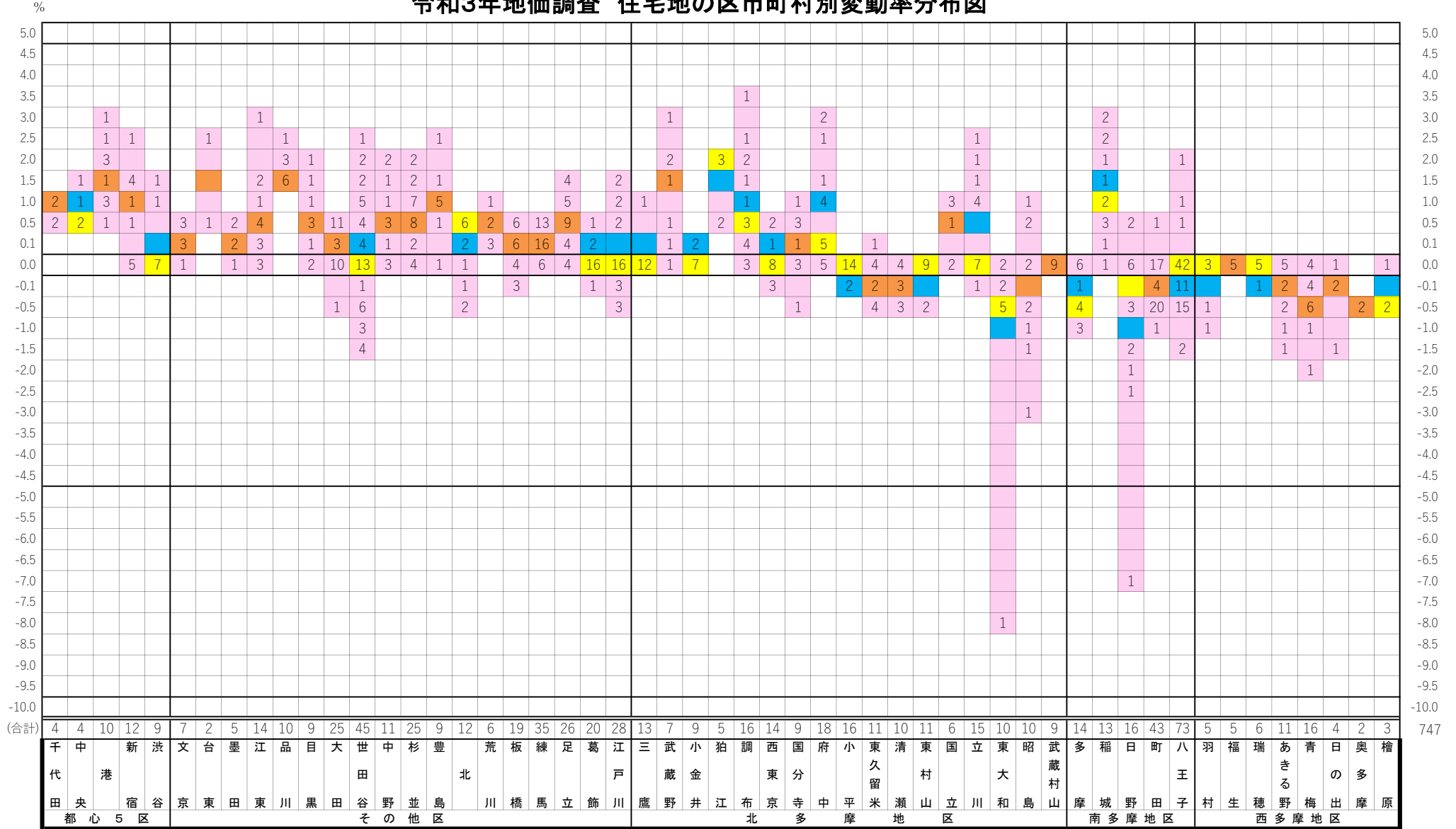


# 令和3年地価調査 住宅地の区市町村別変動率分布図



■ …平均変動率     
 ■ …中央値     
 ■ …平均変動率・中央値が同じ変動率範囲内

(合計) 4 4 10 12 9 7 2 5 14 10 9 25 45 11 25 9 12 6 19 35 26 20 28 13 7 9 5 16 14 9 18 16 11 10 11 6 15 10 10 9 14 13 16 43 73 5 5 6 11 16 4 2 3 747