

施設名 東京都立光明学園（南棟）

● 工事概要

本工事は、「第二次主要施設10か年維持更新計画」及び「東京都特別支援教育推進計画第三次実施計画」に基づき、児童・生徒の増加と建物の老朽化に対応する為、現都立光明特別支援学校敷地の他に旧都立梅ヶ丘病院跡地の一部を活用し、道路で分割された両敷地を空中歩廊で接続することで、一体的な施設利用が可能となるよう整備を行うものである。

工事場所：東京都世田谷区松原六丁目38番27号

契約工期：令和3年12月16日から令和6年2月29日

● 工事進捗状況

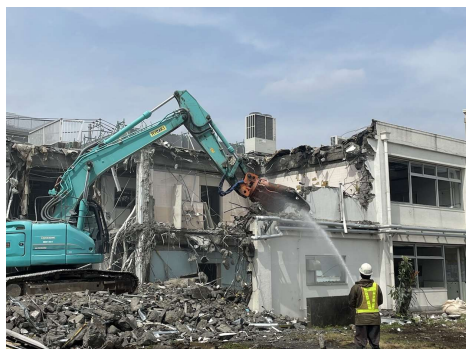
1 令和4年 1月

工事工程：着工準備中



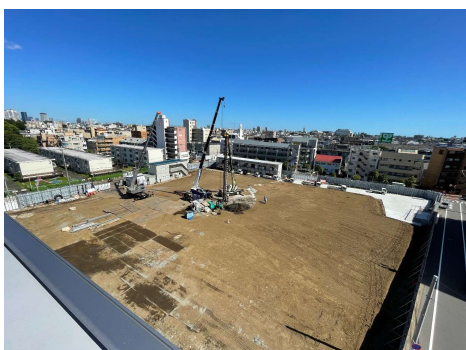
2 令和4年 4月

工事工程：躯体解体工事



3 令和4年 7月

工事工程：解体工事 地盤改良工事



4 令和4年 12月
工事工程：土工事、躯体工事

