

No.11

マンション長期修繕計画 見直し支援

住環境の
維持向上

マンション管理組合等が長期修繕計画を円滑に見直すことができるよう、
アドバイザーを派遣し、マンションの適正な維持管理を促進する。

アドバイザー

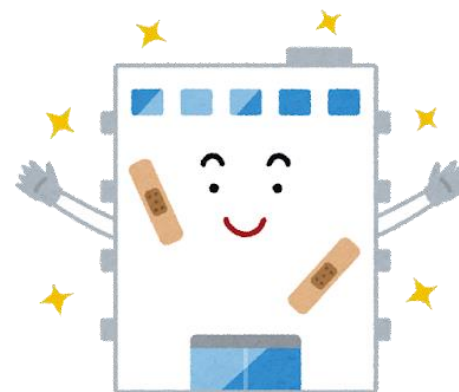


マンション管理組合

派遣



マンションの適正な管理



- ✓ 資金計画を含めた長期修繕計画の適切な見直し
- ✓ 必要に応じて、耐震診断へ繋げる

期待される
効果

- マンションの経年劣化に対応した適時適切な修繕を後押し
- 適正な維持管理により、良質なマンションストックの形成を促進