

# あなたの資金が、東京を変える。



## WE LOVE TOKYO 「東京再生都債」

第3回

みなさまから集めた資金は渋滞解消のための道路立体化や線路の高架化、公共交通網の整備などに活かされます。

東京都が発行する債券なので、安心です。

期間  
3年

ご購入対象者	東京都内にお住まいか、お勤めの個人の方 (島しょ地域を含みます)	利払日	年2回 / 3月・9月の8日
募集期間	2003年8月27日(水)~9月5日(金)	償還日	2006年9月8日(期間 / 3年)
利率	8月下旬に決定します。	お申込単位	額面1万円単位
発行価格	額面100円につき100円	購入限度額	お一人様、額面1,000万円まで
発行日	2003年9月8日(月)		

募集期間

8

27

水

→

9

5

金

お申込み、お問い合わせは各証券会社へどうぞ。

三菱証券

☎0120-3234-37

野村證券

☎0120-00-8657

新光証券

☎0120-39-4545

大和証券

☎0120-01-0101

日興コーディアル証券

☎0120-550-250

みずほインベスターズ証券

☎0120-555-324

UFJつばさ証券

☎0077-789-283

岡三証券

☎0120-390603

SMBCフレンド証券

☎0120-23-3028

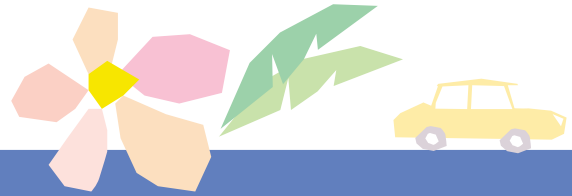
コスモ証券

☎0120-017-543

丸三証券

☎0120-03-4803

# 東京再生都債



私たちの東京を、もっと暮らしやすい街にしたいから、  
東京再生都債を募集いたします。

この都債は、個人の都民のみなさまに購入していただく都債です。

みなさまに都債を購入していただいたお金は、主に道路や公共交通網の整備といった東京をもっと快適にもっと美しく再生させるために使われます。

ひとりでも多くの方にご理解いただき、住みよききれいな東京の街創りにご協力いただきたいと思います。

## 購入対象者・利率・期間について

本債券をご購入できるのは、東京都内にお住まいか、お勤めの個人の方です。期間は3年、満期に一括償還されます。また、利率は8月下旬に決定します。

## 額面1万円から購入できます。

額面1万円から額面1,000万円まで1万円単位で購入することができます。

本債券の発行総額は、250億円となっております。

## 途中換金できます。

換金の必要が生じた場合は、満期日(償還期日)を迎える前でも、取扱証券会社で換金することができます。

東京再生都債の価格は毎日変動しておりますので、売却の時期によってはご購入時の価格を下回る可能性もあります。売却時には手数料相当額がかかります。

## マル優・特別マル優がご利用いただけます。

障害または遺族に関する公的年金を受給されている方などは、所定の手続きで利子に税金がかからないマル優・特別マル優がご利用いただける場合があります。手続きの方法や、必要な書類については証券会社にご相談ください。(平成14年度の税制改正で適用要件が変更になっていきます。詳しくは、お問合わせください。)

証券会社での保護預りが必要です。

## 保護預りなら、安心です。

証券会社の保護預りをご利用いただくと、東京再生都債を安全に保管できます。

## ご購入にあたっての留意点

本債券は、金利の上昇等による債券価格の下落や、発行者の信用状況の悪化等により、途中売却の際は投資元本を割り込むことがあります。

## お役立ち 東京再生都債

# 交通渋滞解消による経済効果

現在都内を日中に走る自動車の平均速度...18km/h(平成6年道路交通センサス)  
渋滞のない130km/hとしたときの経済効果...4兆9千億円/年と推定  
東京都では道路整備により平均速度の向上を目指す  
・10年後...25km/h      ・20年後...30km/h  
整備中の20年の経済効果を60兆円と試算

10年後に25km/h、20年後の30km/hを達成出来れば60兆円  
道路整備により目標が達成出来れば、目標達成までの20年間に60兆円の経済効果があると試算

### 平均速度の推移と事業効果

	骨格道路の完成率	平均速度の目標	経済効果
現在	58%	18km/h	
10年後目標	70%	25km/h	18兆円
20年後目標	80%	30km/h	60兆円

経済効果は現在より10,20年間の累計額である。

- 整備をより短期間に完成すれば、より早期から高い経済効果を発揮  
10年で完成した場合の概算(20年間の経済効果)  
 $4.9 \times 10 / 2 + 4.9 \times 10 = 74$ 兆円

