

～ 一般競争入札による貸付予定物件 ～

東京都財務局では、都用地を一時的に借りたい方を対象に、一般競争入札で貸付けを行います。

現在予定されている物件は、以下のとおりです。

今回の入札は、物件ごとではなく、7物件を一括で応札するものです。

具体的な内容につきましては、決定次第、このホームページに掲載し情報提供する予定です。

なお、内容については、変更になる場合がありますので御了承ください。

本件についての照会は、

財務局 財産運用部 活用促進課(都庁第一本庁舎17階北側)

電話 ; 03-5388-2780 まで、お寄せください。

(令和8年2月16日現在)

1 物件の表示

番号	所在地(地番)	用途地域	地積	案内図
①	江東区木場二丁目45番	商業地域	27.13㎡	2枚目
②	江東区南砂五丁目498番2のうち	商業地域	58.39㎡のうち31.61㎡	3枚目
③	品川区東大井二丁目1147番22のうち	商業地域	5.92㎡のうち3.00㎡	4枚目
④	中野区東中野四丁目44番24外1筆	近隣商業地域	12.33㎡	5枚目
⑤	足立区伊興五丁目3693番6	第一種中高層 住居専用地域	8.76㎡	6枚目
⑥	足立区舎人三丁目12番39	第一種低層 住居専用地域	58.15㎡	7枚目
⑦	葛飾区堀切四丁目380番16	商業地域	7.78㎡	8枚目

2 貸付期間 令和8年5月16日から令和13年5月15日まで(更新は不可)

3 入札時期 令和8年4月中旬を予定

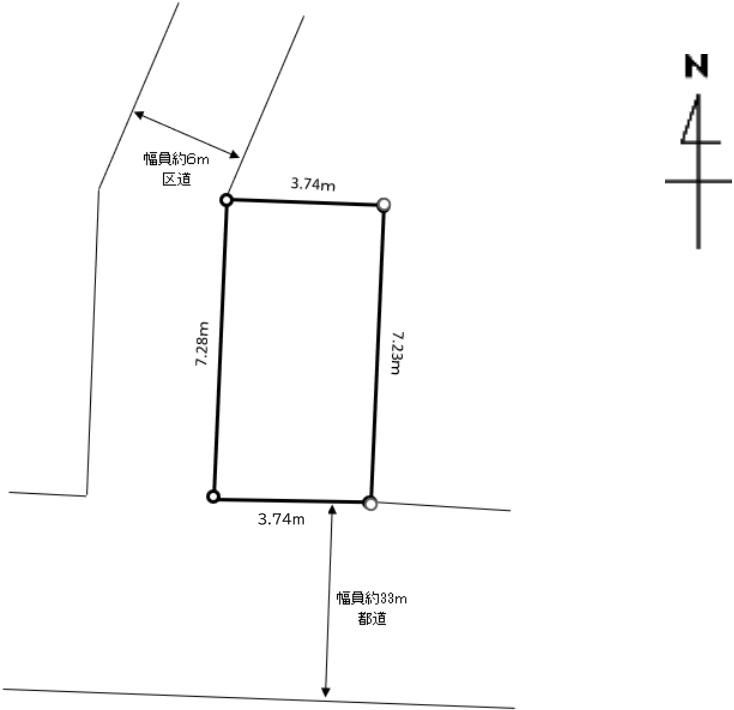
4 公告、要領等の公表 令和8年2月中下旬を予定

		物件番号①	
土地の所在	江東区木場二丁目 45 番	地 積	27.13 m ²

案 内 図



明 細 図



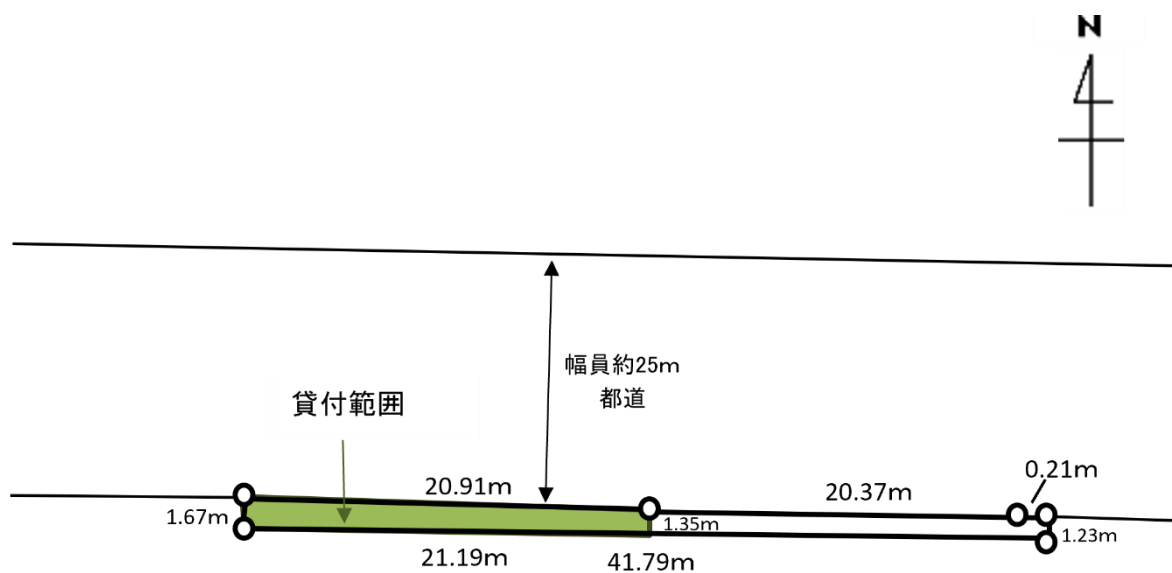
物件番号②

土地の所在	江東区南砂五丁目 498 番 2 のうち	地 積	58.39 m ² のうち 31.61 m ²
-------	----------------------	-----	-----------------------------------------------

案 内 図



明 細 図





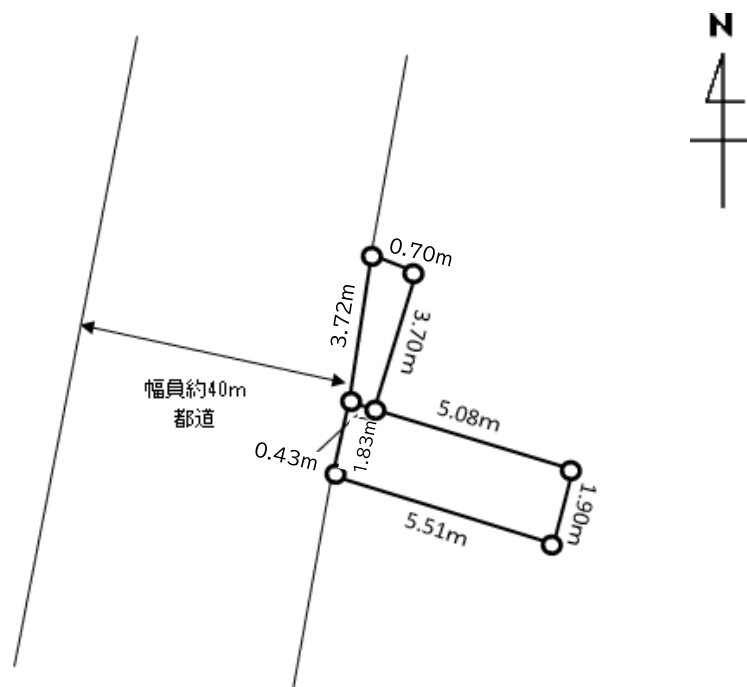
物件番号④

土地の所在	中野区東中野四丁目 44 番 24 外 1 筆	地 積	12.33 m ²
-------	-------------------------	-----	----------------------

案 内 図



明 細 図

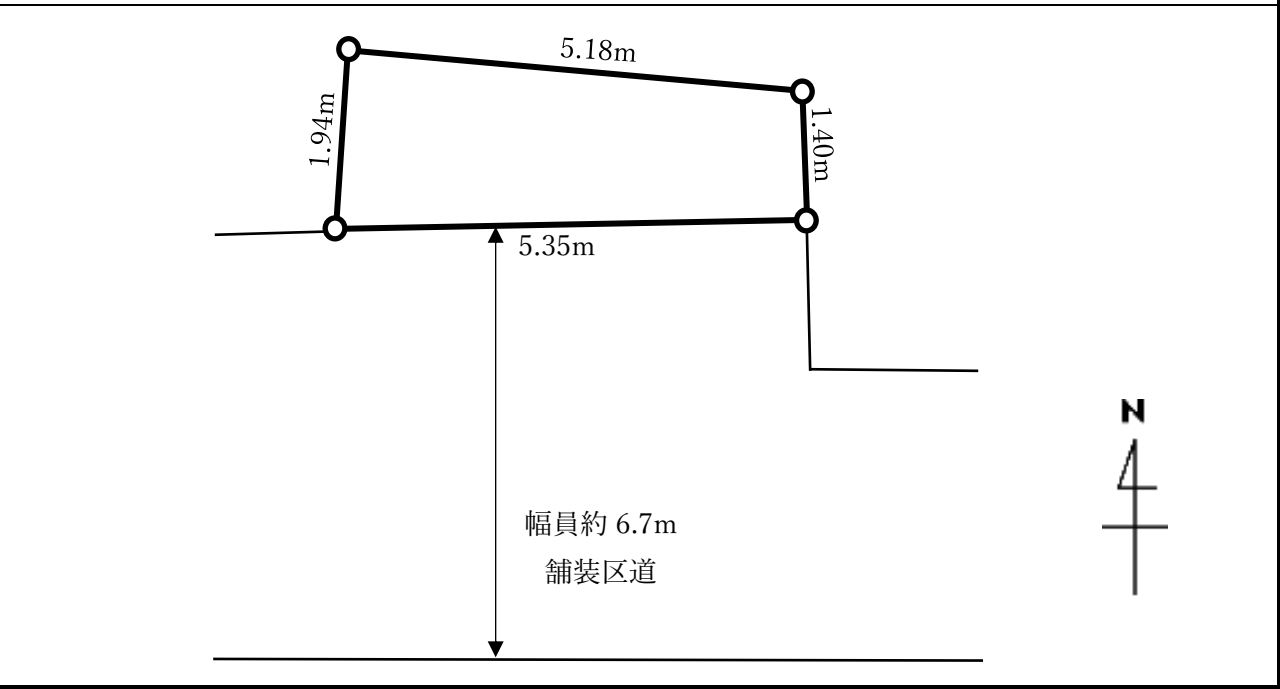


		物件番号⑤	
土地の所在	足立区伊興五丁目 3693 番 6	地 積	8.76 m ²

案 内 図



明 細 図



物件番号⑥

土地の所在

足立区舎人三丁目 12 番 39

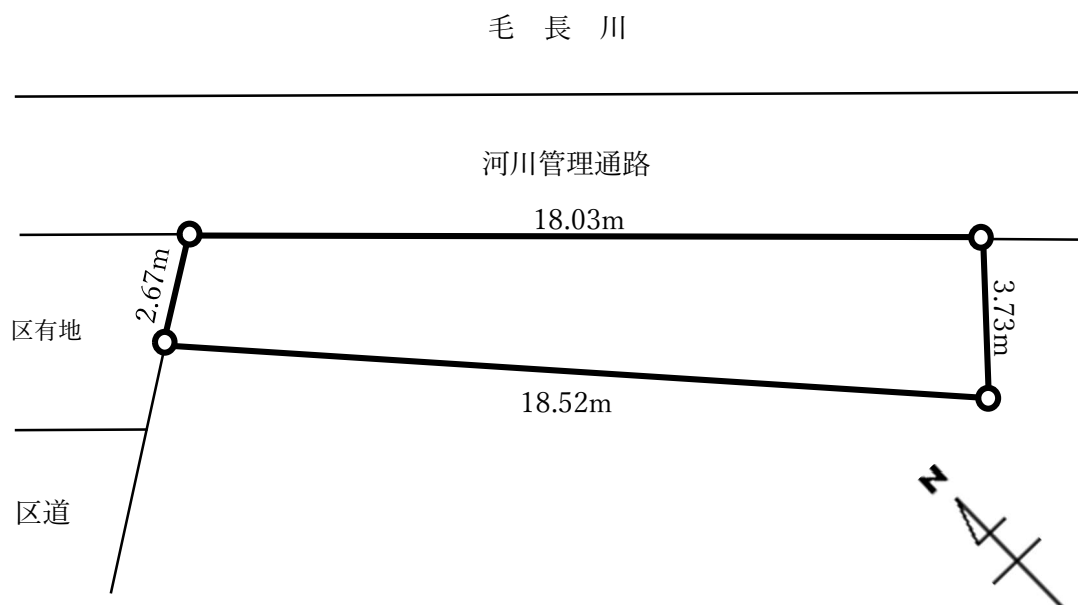
地 積

58.15 m²

案 内 図



明 細 図



物件番号⑦

土地の所在 葛飾区堀切四丁目 380 番 16

地 積

7.78 m²

案 内 図



明 細 図

