

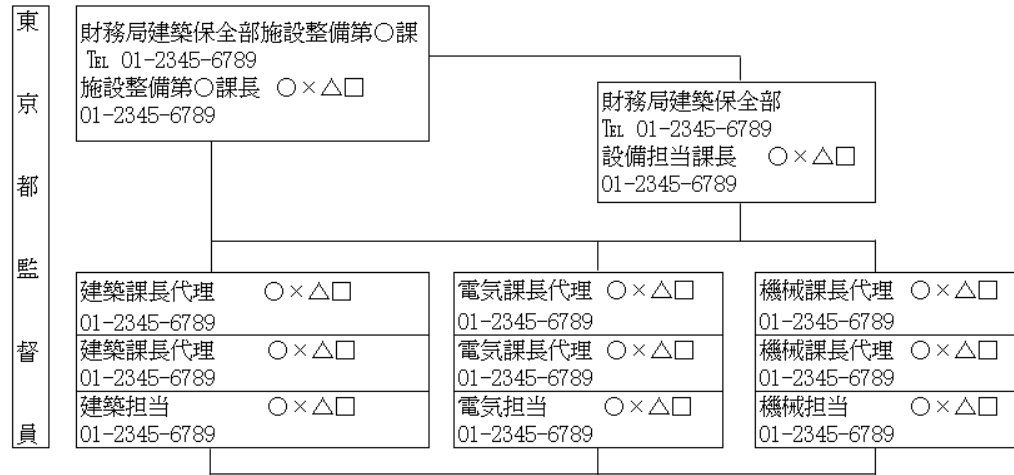
本様式は参考様式であり、同様の内容を記載した任意の様式を使用して差し支えない。

(参考)

緊急連絡体制表

件名 ○×△□▽改築工事

【書類削減・簡素化の対象】
緊急時の連絡体制を施工計画書に記載する等で、提出不要。
メールで提出した場合は、紙の提出は不要。



関係 係 機 関	○×警察署 TEL 01-2345-6789	NTT TEL 113
	○×消防署 TEL 01-2345-6789	東京ガス TEL 01-2345-6789
	○×病院 TEL 01-2345-6789	東京電力○×支店 TEL 01-2345-6789
	○×区役所 TEL 01-2345-6789	水道局○×支所 TEL 01-2345-6789
	○×労働基準監督署 TEL 01-2345-6789	下水道局○×出張所 TEL 01-2345-6789

監理事務所	建築 (株)○▽□×建築設計事務所 (本社)01-2345-6789 (現場)01-2345-6789 監理者 ○▽×○ 01-2345-6789	電気設備 (株)○▽□電気設備設計事務所 (本社)01-2345-6789 (現場)01-2345-6789 監理者 ○▽×○ 01-2345-6789	機械設備 (株)○▽□×設備設計事務所 (本社)01-2345-6789 (現場)01-2345-6789 監理者 ○▽×○ 01-2345-6789	主 管 局 東京都○△局×○□部△▽課 TEL 01-2345-6789 担当者 ○○□△ 01-2345-6789	施 設 管 理 者 東京都○▽×□事務所 TEL 01-2345-6789 事務長 △□○× 01-2345-6789
-------	--	---	--	--	---

受注者	建築JV A・B 建設共同企業体 (現場)01-2345-6789 現場代理人 ○□×▽ 01-2345-6789 代表社 ○×△建設 (支店)01-2345-6789 代表者 ○○○× (会社)01-2345-6789	電気設備JV C・D 建設共同企業体 (現場)01-2345-6789 現場代理人 ○□×▽ 01-2345-6789 代表社 ○×△電気 (支店)01-2345-6789 代表者 ○○○× (会社)01-2345-6789	空調設備JV E・F 建設共同企業体 (現場)01-2345-6789 現場代理人 ○□×▽ 01-2345-6789 代表社 ○×△空調 (支店)01-2345-6789 代表者 ○○○× (会社)01-2345-6789	給排水衛生JV G・H 建設共同企業体 (現場)01-2345-6789 現場代理人 ○□×▽ 01-2345-6789 代表社 ○×△給排水 (支店)01-2345-6789 代表者 ○○○× (会社)01-2345-6789	昇降機設備 ○×△昇降機 (現場)01-2345-6789 現場代理人 ○□×▽ 01-2345-6789 受注者 ○○○× (会社)01-2345-6789
-----	--	--	--	--	---

※ この連絡体制の運用については、十分打ち合わせておくこと。