

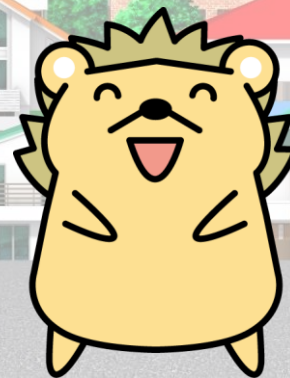
メリーちゃんとハリーさんの



し  
知っているかな？

とうきょうと しごと かね つか みち  
東京都の仕事とお金の使い道

とうきょうと  
～みんなのくらしと東京都～



メリーちゃん ハリーさん とは？



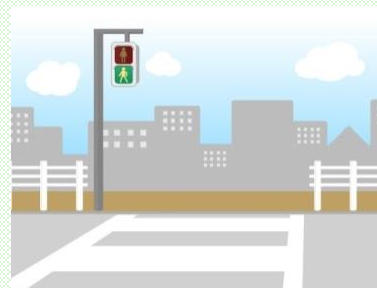
よさん めざ  
『メリハリをつけた予算』を目指す、「ヒツジ」  
と「ハリネズミ」のキャラクターだよ



東京都

# みんなのくらしを支える東京都の仕事

みんなの「まち」を支えているのは、誰なのかな？



ハリーくん、毎日くらししている  
「まち」は誰が支えていると思う？

うーん、そういうことは  
考えたことがなかったよ。



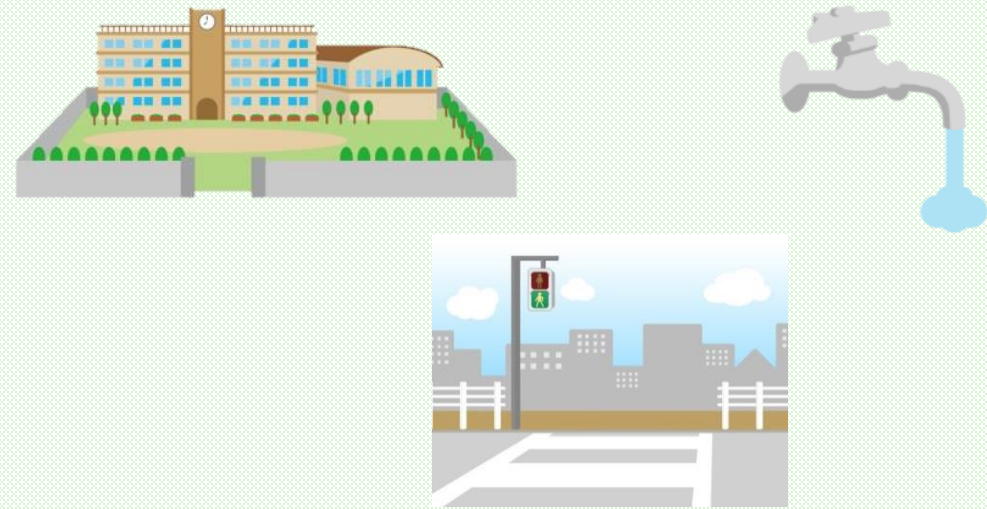


# みんなのくらしを支える東京都の仕事

とうきょうと くしちょうそん  
東京都や区市町村



がっこう どうろ すいどう  
学校や道路、水道など



みんなのまちは、いろいろな人の力ひと ちからでなり  
たっているのよ。その中でも、東京都とうきょうとや  
区市町村くしちょうそんは、学校がっこうや道路どうろ、水道すいどうなどにより  
安全あんぜん・安心あんしんなくらしを支ささえているのよ。

そうなんだ！  
僕ぼくの毎日まいにちのくらしのなかなかで、どうい  
うものが関係かんけいしているのか、くわしく  
知しりたいな。



# みんなのくらしを支える東京都の仕事

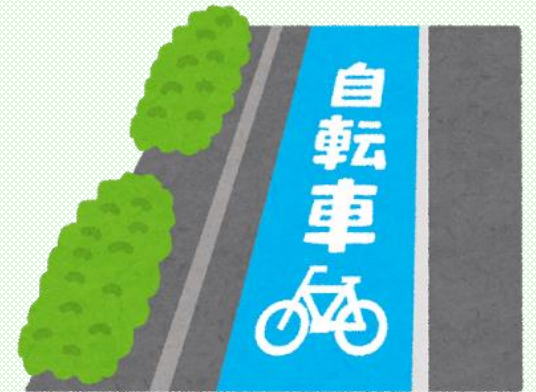
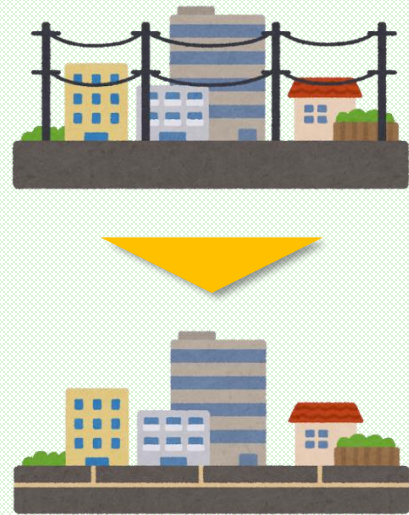
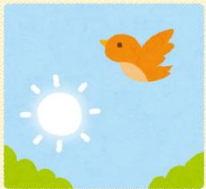
ささ

とうきょうと

しごと

あさ ゆうがた  
朝・夕方

がっこう とうげこう  
学校への登下校のとき



たと とうげこう どうろ つか  
例えば、登下校のときには道路を使うと  
おも であんちゆう ある  
思うけど、電柱をなくして歩きやすく  
したり、あんぜん しんごう じてんしゃせんよう  
安全のために信号や自転車専用  
レーンをつくを作ったりしているのよ。

とりくみ  
こうした取組のおかげで  
まいにち あんぜん がっこう い  
毎日安全に学校に行くことが  
できているんだね。

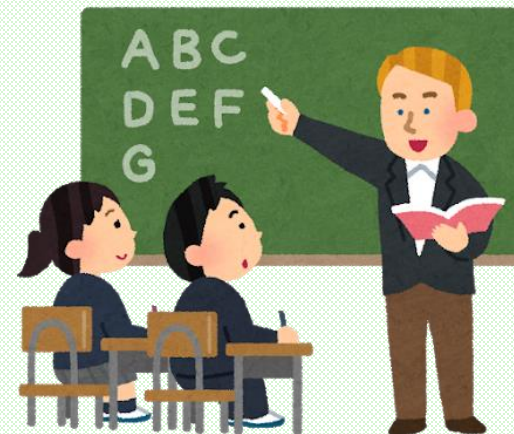




# みんなのくらしを支える東京都の仕事

ひる  
昼

がっこう じゅぎょう う  
学校で授業を受けるとき



がっこう  
学校でも、タブレットなどを使って  
じゅぎょう う  
授業を受けられるようにしたり、えいご  
英語を  
たの べんきょう  
楽しく勉強できるようにあたらしい  
新しい教材を  
つく  
作ったりもしているのよ。

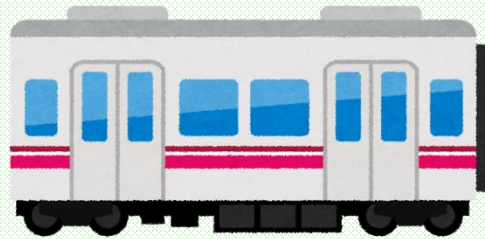
がっこう  
学校でたくさんのことをまな  
学べるように  
いろいろなとりくみ  
取組をしているんだね。



# みんなのくらしを支える東京都の仕事

きゅうじつ  
休日

がっこう やす  
学校がお休みのとき



の  
おでかけのときに乗る、バスや電車を  
うごかしたり、動物園や水族館、博物館  
や美術館もつくっているのよ。

やす ひ  
お休みの日のおでかけにも  
とうきょうと かか  
東京都が関わっているんだね。





# みんなのくらしを支える東京都の仕事

ささ

とうきょうと

しごと



こうしたみんなのくらしを支える  
いろいろな仕事を行政サービスって  
いうよ。

ほんとうに毎日のいろんなところで  
東京都の仕事が関係していること  
がわかったよ。



# みんなのくらしを支える東京都の仕事

ささ

とうきょうと

しごと



ところで、この行政サービスを行うには  
もちろんお金が必要になるんだけど、  
どれくらいかかるとおも

え？どのくらいだろう？  
い、いちおくえんとか？





# とうきょうと しごと ひつよう かね 東京都の仕事に必要なお金はどのくらい？

れいわ ねんど  
令和4年度

ぜんたい ちょうえん  
全体で 15.4兆円

< たとえば、ほか くに 他の国は？ >



ノルウェー 20.4兆円  
ちょうえん



スウェーデン 14.3兆円  
ちょうえん



なんと、15.4兆円よ！  
ちょうえん

これは、47の都道府県の中でも一番  
とどうふけん なか いちばん  
大きくて、ノルウェーやスウェーデン  
おお  
といった国と同じぐらいなの。  
くに おな

じ、じゅうごちょう…

いったい ぼく なんねんぶん  
一体僕のおこづかいの何年分

なんだろう？



# とうきょうと しごと ひつよう かね 東京都の仕事に必要なお金はどのくらい？

れいわ ねんど  
令和4年度

ぜんたい ちょうえん  
全体で 15.4兆円

< たとえば、ほか くに 別の国は？ >



ノルウェー 20.4兆円  
ちょうえん



スウェーデン 14.3兆円  
ちょうえん



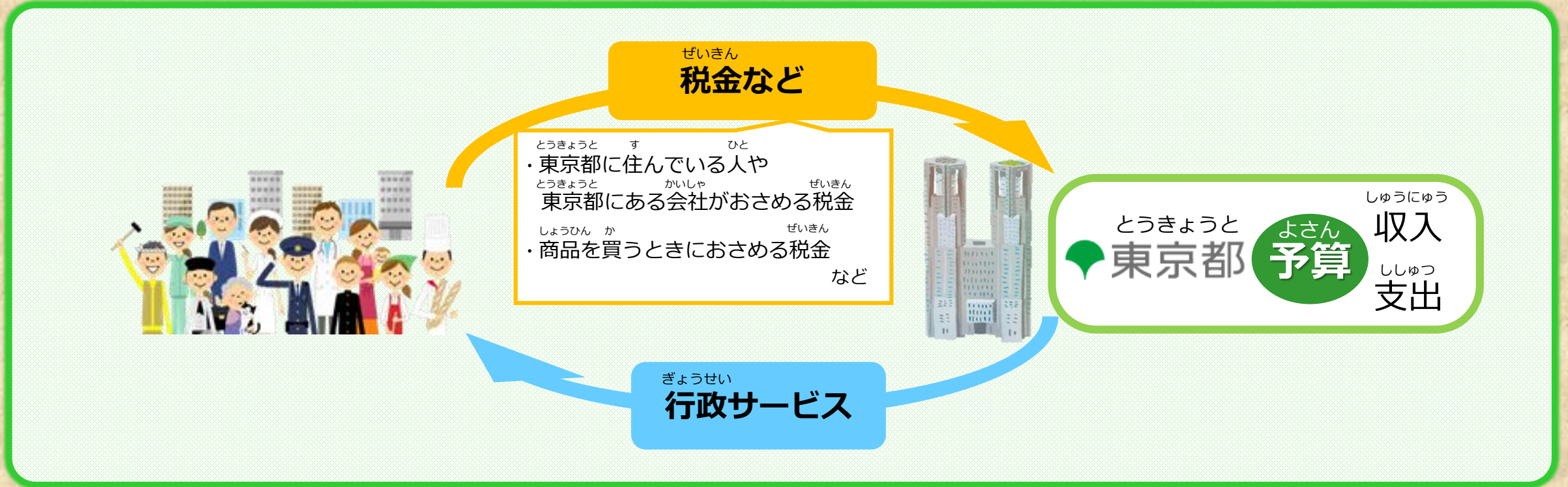
ハリーくんのおこづかいがひとつき えん一月1,000円  
だとしたら、だいたいおくねんぶん13億年分ぐらい  
かな。

メリーちゃん、僕ぼくのおこづかいまで  
知しってるんだね…。でも、そんな  
お金かねどうやって用意よういしているんだろう。





# とうきょうと しごと ひつよう かね 東京都の仕事に必要なお金はどのくらい？

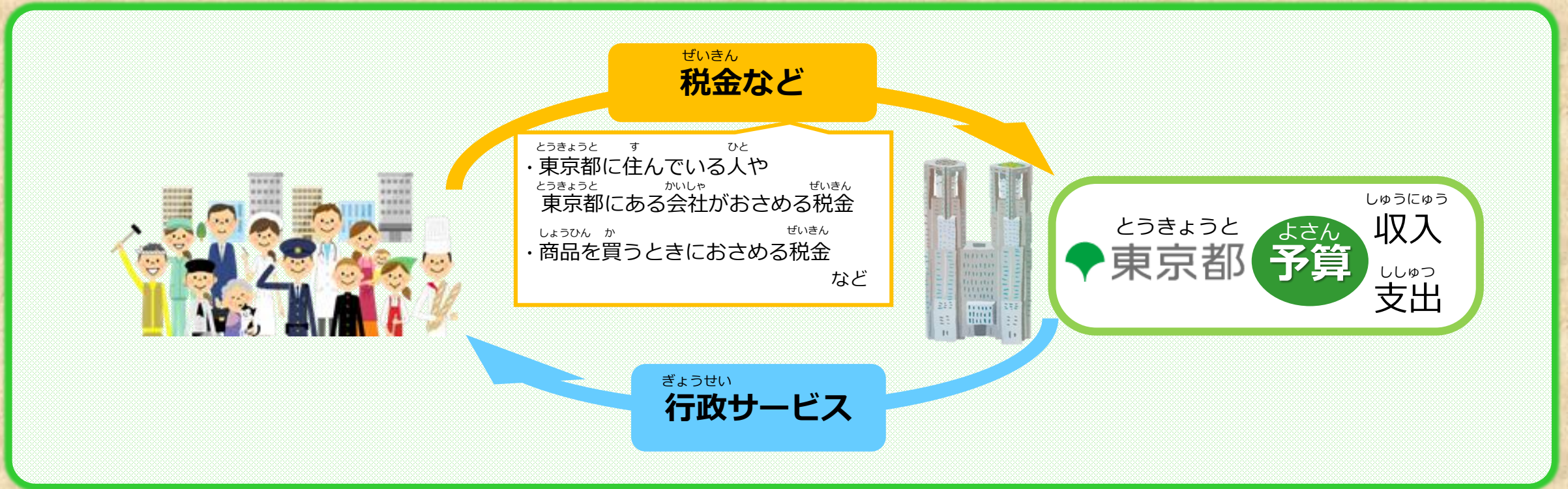


とうきょうと けいえい すいどう  
東京都が経営している水道や  
こうつう りょうきん  
交通サービスの料金もあるんだけど、  
おお とみん  
大きいのは都民のみなさんがおさめる  
ぜいきん  
税金なの。

ぜいきん ぼく か もの  
税金かあ、僕が買い物をしたとき  
はら しょうひぜい ぎょうせい  
に払った消費税も行政サービスに  
つか  
使われているってことなんだね。



# とうきょうと しごと ひつよう かね 東京都の仕事に必要なお金はどのくらい？



このように、行政サービスに必要なお金が  
1年間でどれだけ入ってくるか（収入）  
どんなことにいくら使うか（支出）を  
まとめたものを予算というよ。

なるほどー！  
僕たちの税金がどんな予算に  
なっているか気になってきたよ。






# 東京都の予算を1万円におきかえてみると


※ 主に税金をもとにして、東京都が行政サービスをおこなうための予算を1万円におきかえています。

**【2,929円】**




子どもを育てる環境の充実や、高齢者や障害者への支援、都民の健康を守るためなどに

**【987円】**



小さな会社や観光業、農林水産業を元気にしたり、仕事につきたい人を支援するためなどに

**【1,454円】**



道路や公園、港を作ったり、中小河川の整備やまちの再開発のためなどに

ごうけい  
**合計**  
10,000円

ふくし ほけん  
**福祉と保健**

きょういく ぶんか  
**教育と文化**


ろうどう けいざい  
**労働と経済**

とし せいび  
**都市の整備**

けいさつ しょうぼう  
**警察と消防**


ほか  
**その他**  
578円

**【2,015円】**




都立学校の運営や、区市町村立学校や私立学校への支援、文化や芸術を広めるためなどに

**【476円】**



地球にやさしいエネルギーの活用やゴミの削減を進めたり、自然環境を守るためなどに

**【1,561円】**



警察官や消防士の人がまちの安全を守るためなどに



それじゃ、分かりやすくするために  
東京都の予算を1万円におきかえて  
みてみましょう。


もし、僕が1万円の税金を払ったら  
こんな感じに使われるってこと  
なんだね。



# 東京都の予算を1万円におきかえてみると


※ 主に税金をもとにして、東京都が行政サービスをおこなうための予算を1万円におきかえています。

**【2,929円】**




子どもを育てる環境の充実や、高齢者や障害者への支援、都民の健康を守るためなどに

**【987円】**



小さな会社や観光業、農林水産業を元気にしたり、仕事につきたい人を支援するためなどに

**【1,454円】**



道路や公園、港を作ったり、中小河川の整備やまちの再開発のためなどに

ごうけい  
**合計**  
10,000円

ふくし ほけん  
**福祉と保健**

きょういく ぶんか  
**教育と文化**


ろうどう けいざい  
**労働と経済**

とし せいび  
**都市の整備**

けいさつ しょうぼう  
**警察と消防**


ほか  
**その他**  
578円

**【2,015円】**




都立学校の運営や、区市町村立学校や私立学校への支援、文化や芸術を広めるためなどに

**【476円】**



地球にやさしいエネルギーの活用やゴミの削減を進めたり、自然環境を守るためなどに

**【1,561円】**



警察官や消防士の人がまちの安全を守るためなどに



そのとおり。  
ハリーくんの生活にも  
関係している取組が多いでしょ？

ほんとう  
本当だ。とても大事な取組が  
たくさんあるんだね。  
これって毎年同じ内容なのかな？






# 東京都の予算を1万円におきかえてみると


※ 主に税金をもとにして、東京都が行政サービスをおこなうための予算を1万円におきかえています。

**【2,929円】**




子どもを育てる環境の充実や、高齢者や障害者への支援、都民の健康を守るためなどに

**【987円】**



小さな会社や観光業、農林水産業を元気にしたり、仕事につきたい人を支援するためなどに

**【1,454円】**



道路や公園、港を作ったり、中小河川の整備やまちの再開発のためなどに

ごうけい  
**合計**  
10,000円

ふくし ほけん  
**福祉と保健**

きょういく ぶんか  
**教育と文化**


ろうどう けいざい  
**労働と経済**

とし せいび  
**都市の整備**

けいさつ しょうぼう  
**警察と消防**


ほか  
**その他**  
578円

**【2,015円】**




都立学校の運営や、区市町村立学校や私立学校への支援、文化や芸術を広めるためなどに

**【476円】**



地球にやさしいエネルギーの活用やゴミの削減を進めたり、自然環境を守るためなどに

**【1,561円】**



警察官や消防士の人がまちの安全を守るためなどに



よくぞ聞いてくれました！  
社会の変化に合わせて毎年力を入れる  
取組は変わっているのよ。  
最後にそれらの取組を紹介していくね。

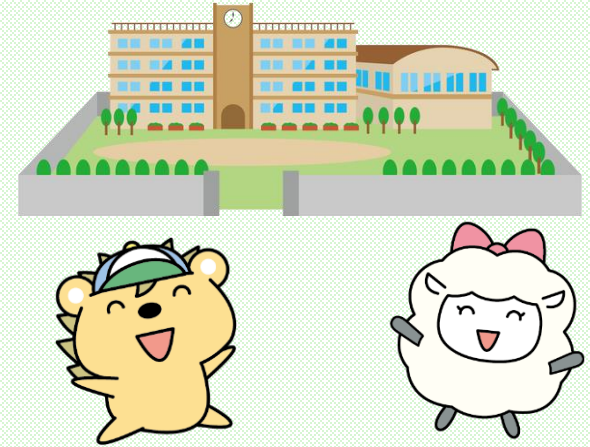
どんな取組があるんだろう。  
たのしみだなあ。



# 令和4年度の取組紹介（福祉と保健・教育と文化）

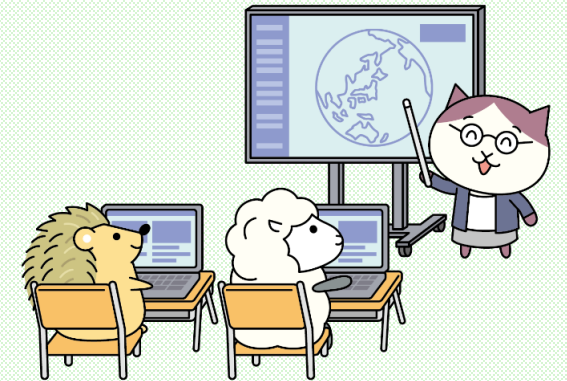
## ● 誰もが安心して子育てができるように

子どもを預けたくても預けられない人をなくすために、  
保育園や学童クラブを増やしていきます。



## ● 児童の力をもっと引き出せる授業ができるように

一人1台のタブレットやパソコンなどを使って、一人ひとりに  
合わせた授業ができるように、学校内の環境などを整えていきます。

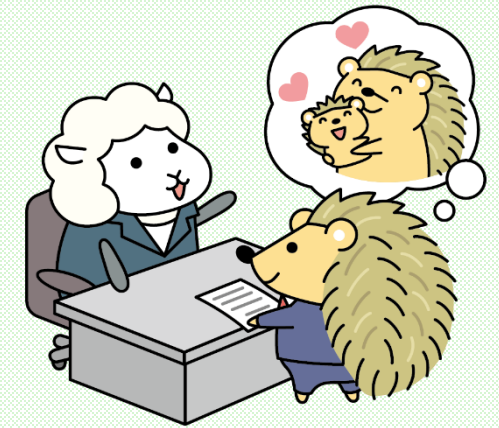




# 令和4年度の取組紹介 (労働と経済・生活環境)

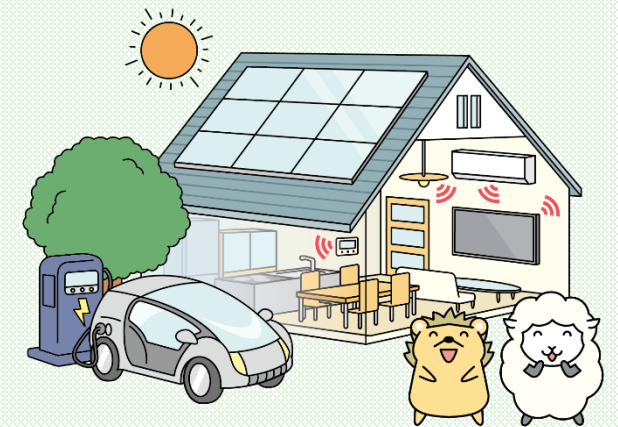
## ● みんなが活躍できる社会にするために

誰もが育児のために安心して会社を休めるように、職場のルール作りなど、休みやすい環境作りに取り組む会社を支援していきます。



## ● 環境にやさしい都市を実現するために

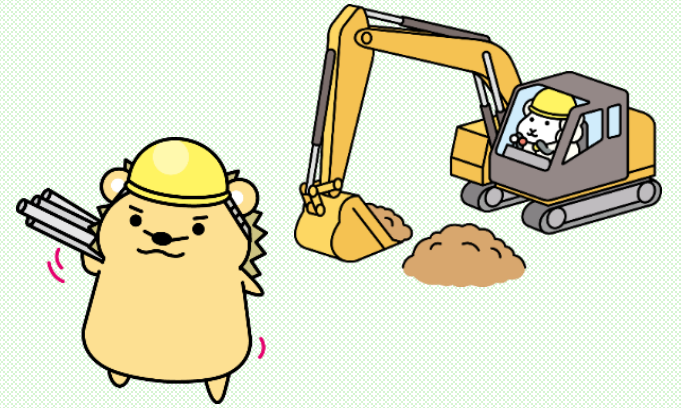
環境にやさしいエネルギーを使った住宅を増やしていくため、太陽光発電装置の設置などを支援していきます。



# 令和4年度の取組紹介（都市の整備・警察と消防）

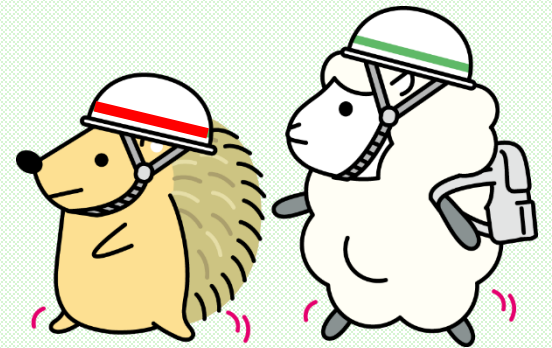
## ● 豪雨災害からまちを守るために

台風などで強い雨が降り、河川から水があふれそうな時に  
河川の水を貯めて水害を防ぐ、調節池（ため池）を新たに整備  
していきます。



## ● 救急隊がもっと早く現場に到着できるように

救急車を必要とする人がすぐに利用できるように、  
救急隊員の数を増やしていきます。





# おわりに



そうね。おうちの人が働いておさめた  
お金や、消費税などみんながおさめた  
お金が東京都の予算になって、わたしたち  
の暮らしを支えているとも言えるね。



そうね、ぜひそうしてちょうだい。  
ところでハリーくんは、東京都には  
こども基本条例（きまりごと）があること  
は知っているかな。



うふふ。じゃあそのことも紹介するね。

今まで知らなかったけど、僕の  
身の回りでも色々なところに、  
東京都の予算は使われていたんだね。



これからも注目しなくっちゃ！  
みんなにも教えてあげよっと！



こども基本条例？  
それなに？



# さんこう とうきょうと きほんじょうれい (参考) 東京都こども基本条例について

## とうきょうと きほんじょうれい き いちぶ ● 東京都こども基本条例で決められていること (一部)

- はんざい じこ まも ひつよう とりくみ おこな  
こどもを犯罪や事故から守るために必要な取組を行っていきます
- せいちよう す あそ ば せいび  
こどもがのびのびと成長できるように、こどもが過ごしやすい遊び場などを整備します。
- ひとり かのうせい の さまざま しえん おこな  
こども一人ひとりが可能性を伸ばすことができるように、様々な支援を行っていきます。



など

### とりくみ れい (取組の例)

つうがくる ぼうはん せっち たいけん こうえん せいび ほうかごこどもきょうしつ じゅうじつ えいごがくしゅうたいけん じゅうじつ  
通学路への防犯カメラの設置、いろいろな体験ができる公園の整備、放課後子供教室の充実、英語学習体験の充実

きほんじょうれい とうきょうと  
こども基本条例は、東京都がこどもの  
えがお しゃかい じつげん  
笑顔があふれる社会を実現するために  
つく  
作ったんだよ。

たいせつ  
こどもを大切してくれているんだね。  
とうきょうと  
ますます東京都ってすごいや!





# おしまい

(お問い合わせ先)

東京都財務局主計部財政課 (とうきょうとざいむきよくしゅけいぶざいせいか)

電話 03-5388-2669

E-mail S0000064@section.metro.tokyo.jp

ホームページ

<https://www.zaimu.metro.tokyo.lg.jp/zaisei/yosan/r4.html>



※ 本著作物（文章、写真、イラスト等）は、著作権の対象であり、著作権法で保護されています。  
著作権法上で著作権者の許諾が不要とされている場合を除き、著作物を無断複製・転用することはできません。

〔編集・発行〕東京都財務局主計部財政課

とうきょうとざいむきよく

東京都財務局のHPにも  
よさん かん いろいろ じょうほう  
予算に関する色々な情報が  
のっているからチェック  
してみてくださいね！

